



# Maatwerk(plaats)

november 2023



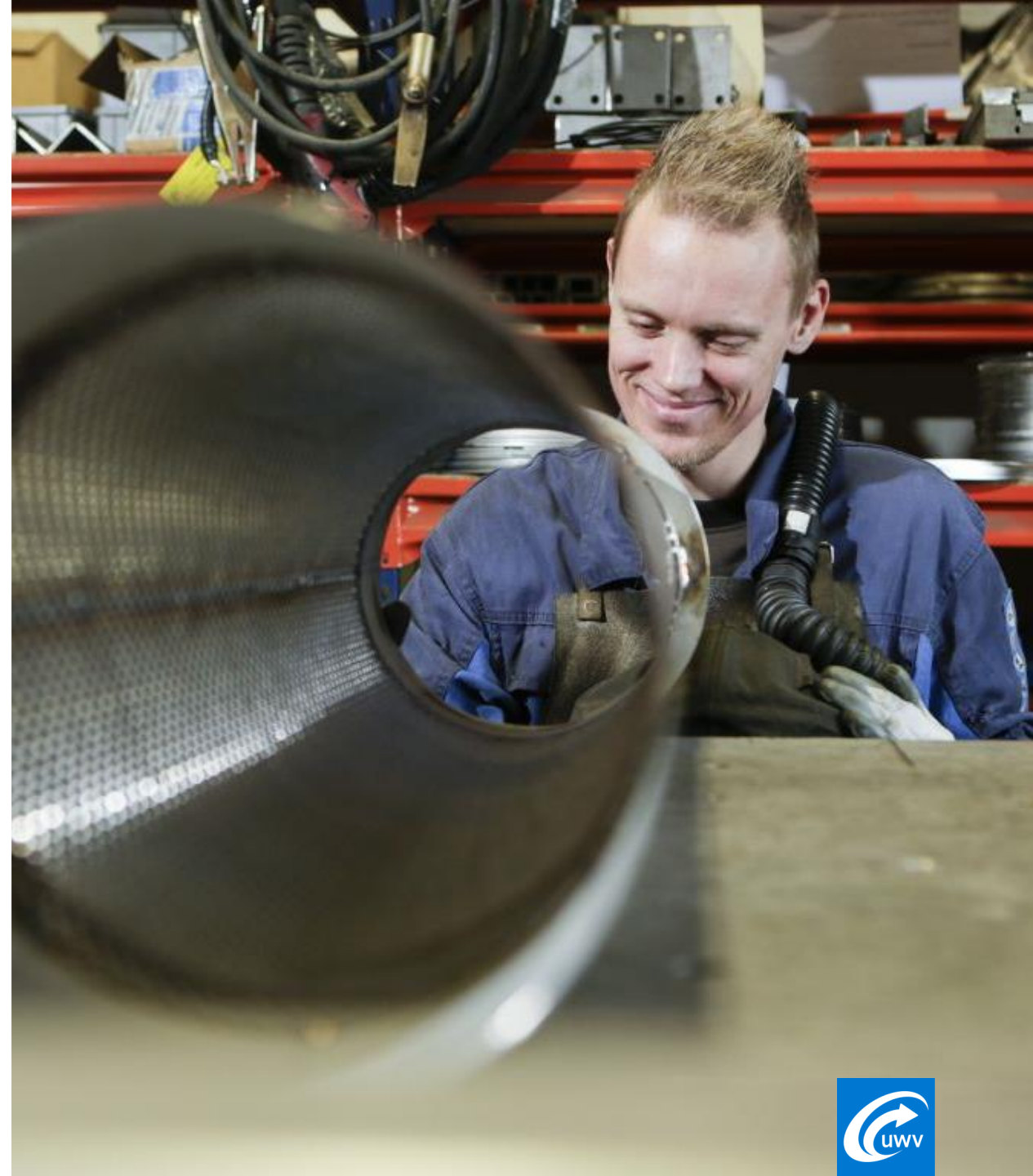
# Wat is de Maatwerkplaats?



## Waarom de Maatwerkplaats?

Jochem heeft een WIA-uitkering. Hij heeft een fijne werkplek gevonden. Nu kan hij misschien geen contractverlenging krijgen omdat de aanvraag voor Loonkostenvoordeel een paar dagen te laat is ontvangen bij UWV.

Als een **gelijke behandeling** leidt tot een **onbedoelde uitkomst**.  
Mensen moeten zich **gezien, gehoord en geholpen** voelen.



# Wat verstaan we onder Maatwerk

- Het **onderkennen** van bijzondere situaties  
Die tot een **onbedoelde benadeling** van de burger (kan) leiden  
Dan **benutten we de ruimte** in de regels  
En handelen naar **de bedoeling** hiervan
- Legitimatatie door methodiek en transparantie



# Maatwerkniveau's

Massa: *standaard*

Regulier: *aanvullend*

Specifiek: *uniek*



Maatwerk pas je toe wanneer de gelijke behandeling leidt tot *onbedoelde uitkomstongelijkheid*.

Bron infographic:  
Rijksoverheid

# Doel en rol van de maatwerkplaats(en)

## Doel

- Zoeken naar structurele oplossingen
- **Leren** door te **doen**
- Oplossen van casuïstiek
- Bevorderen van interne, **horizontale samenwerking**
- Inzicht en transparantie in complexe casuïstiek (**Casusprudentie**)
- Leren van de oorzaken en belemmerende en bevorderende factoren (**Lerende Evaluatie**)

## Rol

- Het **ondersteunen** van medewerkers om te komen tot een maatwerkoplossing voor deze cliënt in deze situatie
- Met expertise op inhoud, organisatie en toepassen methodiek
- Zijn de luis in de pels; leggen bloot waar het schuurt
- **Geen beslisbevoegdheid**; ligt bij de uitvoering
- Werken samen met **overheidsbrede MWP**

# Stand van zaken casuïstiek en voorbeelden

**Sinds november 2020:**  
Aantal casuïstiek: 1003

Roy, IVA, doet 20 uur per week vrijwilligerswerk. Wil betaald werk doen en vraagt om re-integratietraject. Voor IVA mag niet worden ingekocht.

Voorschot WIA leidt tot terugvordering en schulden.

# Principes Maatwerk

- Het **eigenaarschap** blijft bij de **medewerker(s)** die de casus inbrengt
- Weging vanuit **meerdere perspectieven**: juridisch, economisch en maatschappelijk perspectief
- Denken in mogelijkheden: **wat kan er wel?**
- Wat doen we in de **tussentijd?**
- Bespreken van de casus met alle betrokkenen, ofwel het **hele systeem in de kamer**
- Er is **geen verkeerde deur**, iedereen met professionele buikpijn is welkom
- Oplossing voor het individu en structurele aanpassingen **fix en solve**
- We maken gebruik van de **algemene beginselen van behoorlijk bestuur**
- Door motivering en vastlegging zijn we **transparant** in wat we doen



# Perspectiefcirkel



Economisch

Juridisch

Maatschappelijk

# Perspectiefcirkel

## Juridisch perspectief:

- Wat is de bedoeling van de wet of de wetten? En zien we in de casus dat de bedoeling van de wet wordt gerealiseerd? (De bedoeling van de wet is terug te vinden in parlementaire stukken)
- Hoe verhoudt het effect of de uitwerking zich tot de bedoeling?
- Op welke wijze spelen de algemene beginselen van behoorlijk bestuur een rol bij het nemen van het besluit?

## Financieel economisch perspectief:

- Wat is de financiële impact voor de burger en zijn omgeving als we niets doen?
- Wat zijn de korte en lange termijn effecten op financieel vlak?
- Wat kost het? En wat levert het op?
- Wie heeft hier eigenlijk last van?
- Wat zijn maatschappelijke kosten?
- Wat is de gevolgschade als je niks doet?

## Sociaal maatschappelijk perspectief:

- Hoe draagt deze situatie bij aan de missie van UWV (inkomenszekerheid, werken aan perspectief en iedereen doet mee)?
- Wat is de maatschappelijke impact voor de burger en zijn omgeving als we niets doen?

Economisch

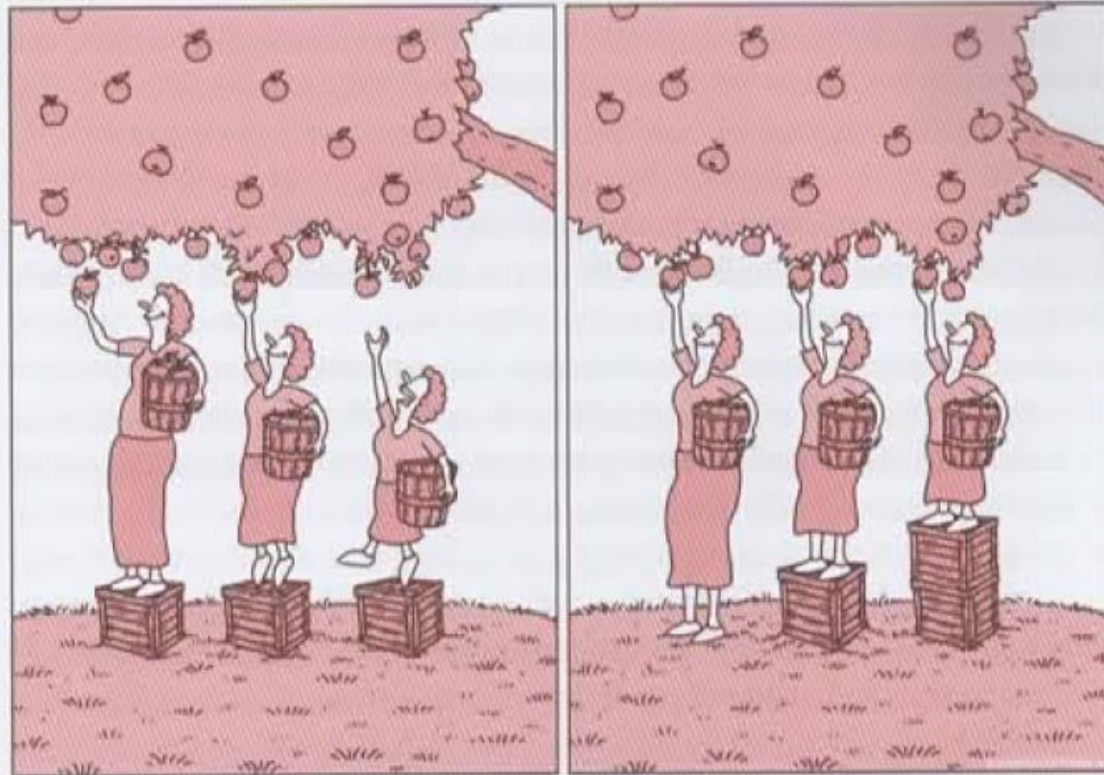
Juridisch



Maatschappelijk

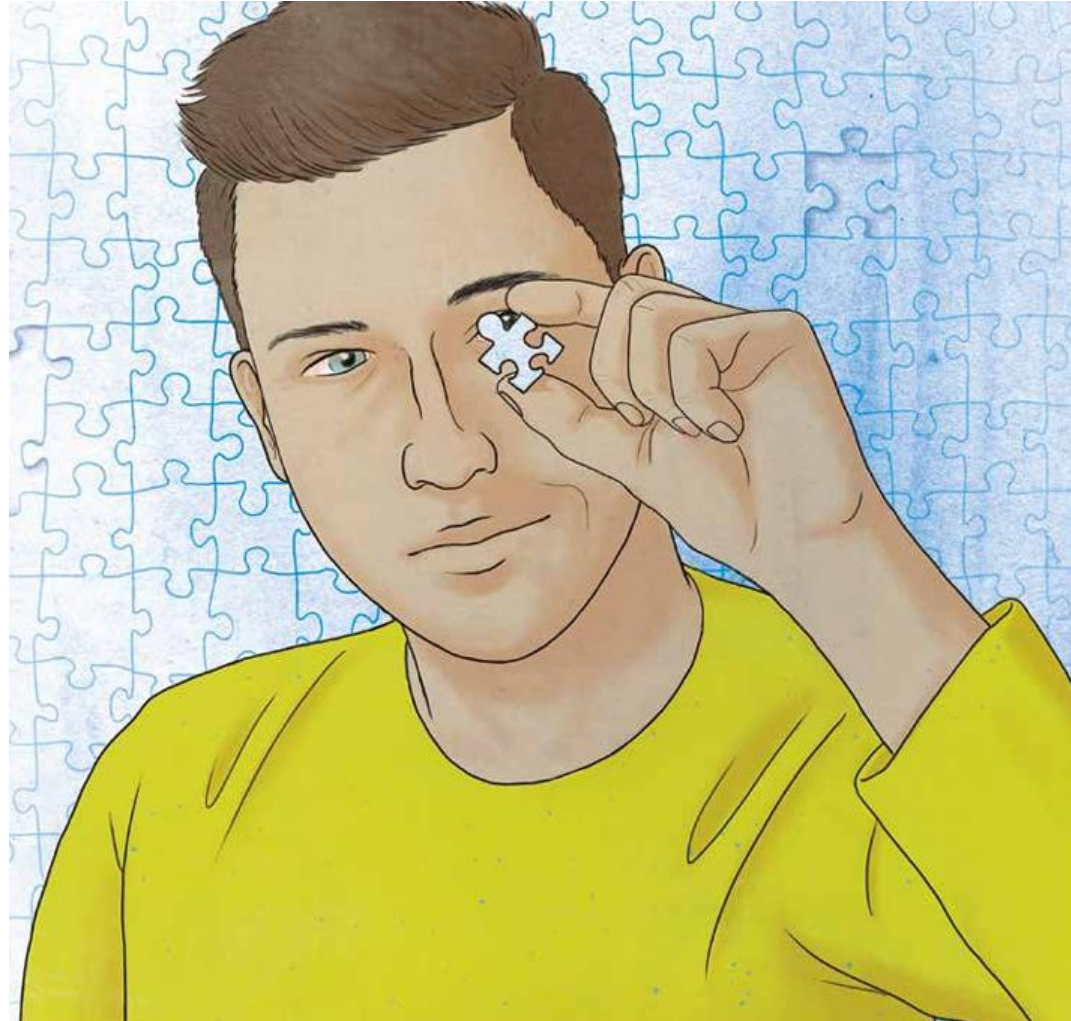
- Wat zijn daarbij de korte en lange termijn effecten op maatschappelijk vlak?
- Wat is de missie (bedoeling) van de organisatie? En zien we in de casus dat we de missie volbrengen?
- Wat is de impact op de cliënt en op zijn omgeving?
- Wat als jij in de schoenen van deze burger zou staan? Zou je dat willen? Wat betekent dit voor hem?
- Hoe is er gekeken en rekening gehouden met het doenvermogen (realistisch - rationeel) (kunnen - kennen)?





Wanneer vind je dat je twee mensen gelijk behandeld hebt? Als je een gelijke voorziening verstrekt, of als je een gelijk effect wilt sorteren?

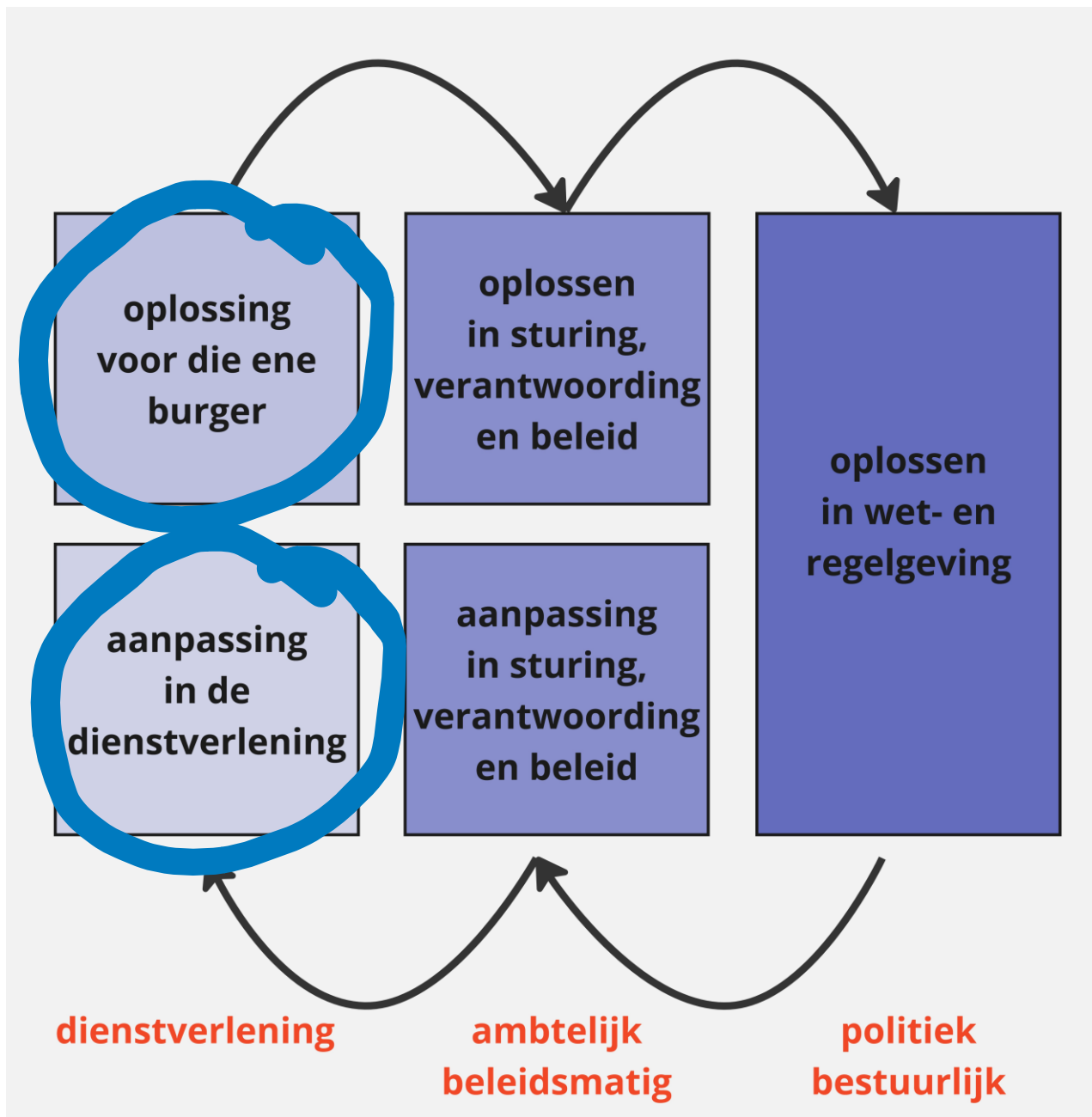
# Fix en Solve



*maatwerk*

**fix** →

*Menselijke maat*



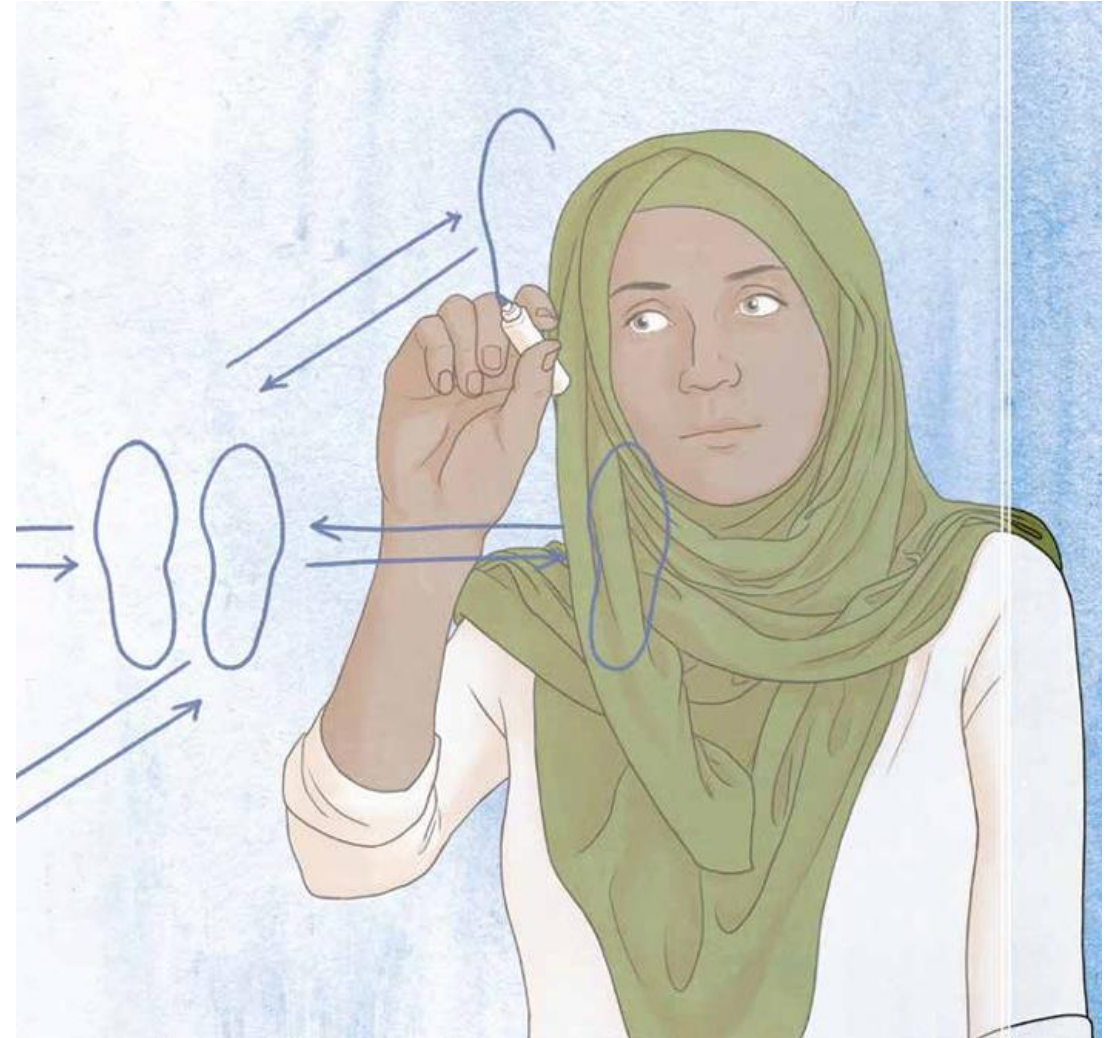
← **solve**



# Transparant

- ❑ Zorgvuldig belangen afwegen
- ❑ Doe het samen
- ❑ Maak maatwerk zichtbaar
- ❑ Deel afweging en ervaringen met collega's
- ❑ Navolgbare denkstappen
- ❑ Vastleggen: zorg voor privacy en verwijder persoonsgegevens bij casusprudentie

Maatwerk is legitimeren: het maken van een goede afweging (bijv. perspectiefcirkel)



# Verhalend verantwoord

